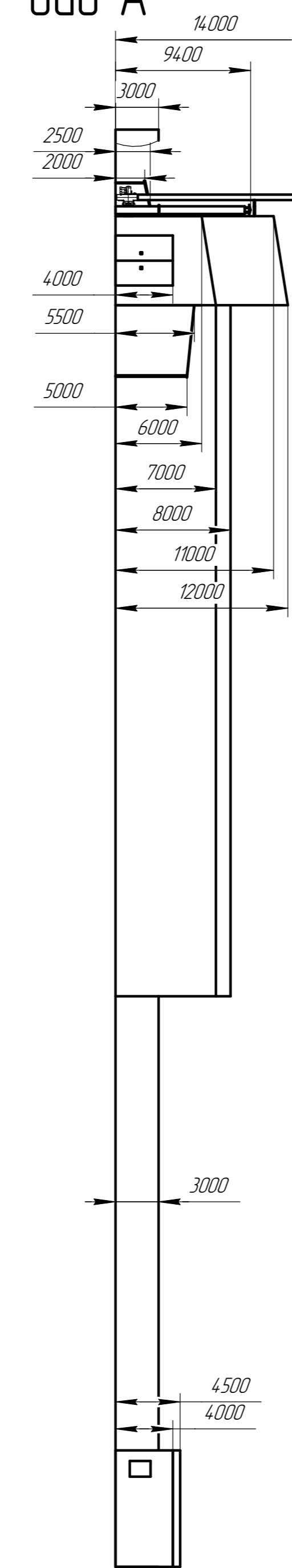
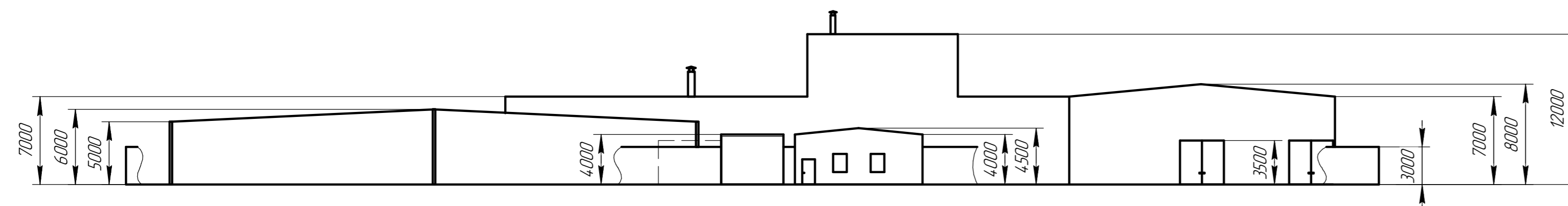


вид А



вид Б



№ поз.	Наименование	Тип	Площадь, м2	Высота, м	Примечание
1	Склад баланса и гардыля	Навес	1000	5	
2	Склад щепы	Навес	420	5	
3	Склад опила чистого	Навес	500	5	
4	Склад опила (полигон)	Навес	500	5	
5	Приемный участок	Навес	90	5	
6	Производственное здание	Строение	396		
6.1	Участок сушки	Строение	144	6	
6.2	Склад сухого сырья	Строение	72	11	
6.3	Участок гранулирования	Строение	180	6	
7	Склад готовой продукции	Строение	1000	7	
8	Трансформаторная	Строение	8	4	
9	Административное здание	Строение	80	3,5	

Требования к производственному помещению

Оборудование изготавливается в климатическом исполнении «У» категории 3 по ГОСТ 15150 для работы в интервале температур от -10 до +45 оС.

Оборудование монтируется в помещении категории «Б» СНиП 31-03-2001 (ВП по ПУЭ).

Оборудование монтируется на предварительно подготовленной площадке с покрытием бетоном или асфальтобетоном с толщиной покрытия не менее 150 мм.

Толщина площадки опор сушильного барабана – **не менее 1100 мм.**
Толщина площадки пресс-гранулятора и теплогенератора – **не менее 700 мм.**

В случае расположения оборудования вне помещения, необходимо защитить его от воздействия осадков, оборудовав рабочее место навесом.

В помещении должна быть обеспечена пожарная безопасность согласно Федерального закона РФ №123-ФЗ от 22.07.08 г. «ТЕХНИЧЕСКИЙ РЕГЛАМЕНТ О ТРЕБОВАНИЯХ ПОЖАРНОЙ БЕЗОПАСНОСТИ».

Требования к энергоснабжению производственного помещения

Подготовка электроснабжения выполняется в соответствии с правилами установки электрооборудования (ПУЭ, шестое изд., перераб. и допол., с измен., 2002г.), правилами промышленной безопасности ПБ 14-586-03.

Защита электрооборудования выполняется в соответствии с правилами установки электрооборудования (ПУЭ, раздел 3).

К обслуживанию электрооборудования допускаются лица, прошедшие подготовку и имеющие квалификационную группу по электробезопасности не ниже третьей.